

AUTOMATICO *español*

MAQUINAS ACCIONADAS POR MONEDAS

Año II - Núm. 16

Octubre 1966

MADRID

**I N D E R
E N
A F A R E S A**

**N O V E D A D E S
D E
F A E R**



Precio: 15 ptas.



REVISTA MENSUAL

Redacción y Administración (provisional):
NARCISO SERRA, 14 - MADRID-7 - TELEF. 2517347

Director: **JESUS SPINOLA VIVAR**

AÑO II NUMERO 16 ♦ OCTUBRE 1966

DEP. LEGAL: M. 5.060-1965 - ROMERO-REQUEJO, S. L. - ARDEMANS, 65

NOTICIAS DE ESPAÑA

SILVER STAR: NUEVO PIN-BALL DE **FAER**

SUMARIO

| | Págs. |
|-----------------------------------|-------|
| Editorial | 1 |
| Noticias de España ... | 3 |
| Nuevos bares y salones. | 4 |
| Modelo y fábrica de FAER | 6 |
| Inder en Afaresa | 12 |
| Noticias del extranjero. | 19 |
| Éxitos musicales | 23 |
| Mercado del Automá- tico | 24 |

Hay un deseo evidente de superación entre los fabricantes. Cada modelo que se presenta en el mercado supera los precedentes, tanto en calidad como en atractivo de juego. Y esta constante mejora creemos redundará en beneficio de todos como estímulo y evolución viva del automático. Ahora es FAER quien ha lanzado su modelo SILVER STAR (Estrella de Plata), que no dudamos alcanzará un gran éxito. Aparte su originalidad por la asimetría de su tablero, debemos resaltar ante todo su calidad, preocupación predominante en FAER. De

ambos aspectos tratamos ampliamente en otro lugar de la revista, donde damos referencia de las características del pin-ball y de las instalaciones de la nueva fábrica inaugurada recientemente. También insertamos unas interesantes declaraciones de su director y propietario, don Florentino Martínez Pons. No queremos terminar esta breve introducción sin dar cuenta del éxito obtenido en la presentación del SILVER STAR, realizada en un elegante restaurante de Madrid, de cuyo acto informaremos más ampliamente en nuestro próximo número.

NUESTRA PORTADA

Presentamos en nuestra portada un aspecto de la fábrica INDER, a la que damos la bienvenida a la sociedad AFARESA al incorporarse a la misma. INDER, cuyas galerías de tiro han obtenido una gran aceptación y han venido a llenar un vacío que se hacía notar en el mercado, es una empresa moderna a cuyo frente figuran hombres con ideas renovadoras. Creemos que esto es todo un síntoma de futuro. Siempre hay algo nuevo por descubrir capaz de atraer la atención y voluntad de otros fabricantes. AFARESA espera a todos para el mejor desarrollo de sus propósitos de fomentar la unidad entre todos los hombres del automático. En eso estamos.

SILVER STAR



La Estrella de los PIN-BALL

- Por tanteo
- Por lotería
- Aumento de tanteo por el juego chino de la pantalla
- Recuperación de bola por los pasillos laterales

- Inigualable decoración
- Tablero plastificado
- Metalistería de acero inoxidable
- Monederos regulables

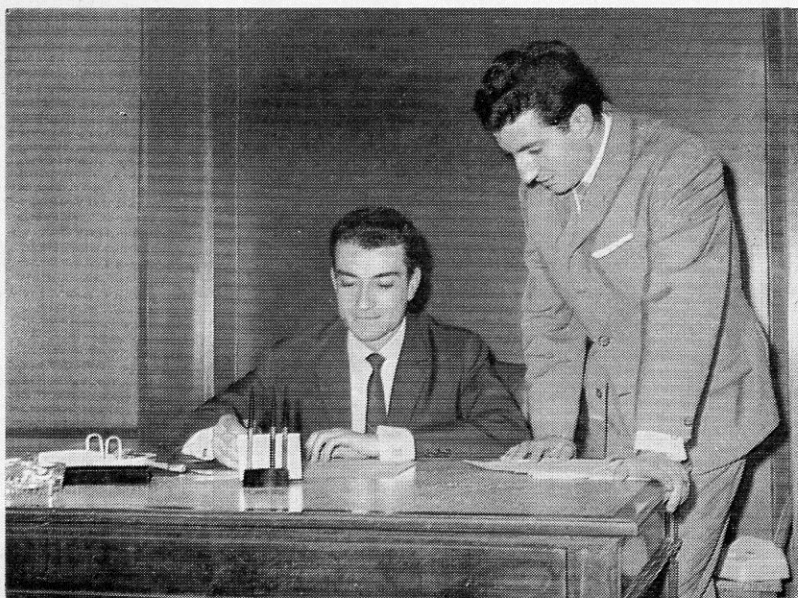
No guarde
usted el
secreto de
su calidad

FAER

Antonio Vicent, 13
Teléfs. 2603116-2602301-2601459
MADRID-19



NUEVO MODELO Y NU SILVER STAR



Don Florentino Martínez Pons cambia impresiones con su hermano don Ricardo, nuevo Apoderado de la firma.

Este mes, FAER es noticia por doble motivo. Primero por el lanzamiento de su nuevo modelo SILVER STAR (Estrella de plata), que supone una total renovación respecto a modelos anteriores, como veremos más adelante, y en segundo lugar por la puesta en servicio de sus instalaciones en una nueva fábrica situada en el número 13 de la calle Antonio Vicent, en Madrid. Aunque el modelo ya se encontrará en el mercado cuando aparezcan estas líneas, y su impacto será de sobra conocido, ambas novedades justifican la entrevista que hemos solicitado a don Florentino Martínez Pons, Director - Gerente de FAER, que con su amabilidad habitual nos recibe para concre-

tar y divulgar el alcance y significación de los profundos cambios operados en la firma que dirige. Le acompaña su hermano, don Ricardo Martínez Pons,

nuevo Apoderado de FAER, ya curtido en las lides del automático por su experiencia al frente del Salón Billares Portillo, uno de los de más solera de Madrid.

La primera afirmación de don Florentino es tajante:

—Hemos variado por completo la técnica de fabricación. Durante estos años pasados hemos tratado de conseguir modelos originales. Creíamos que el mercado podría adaptarse algún día a estos intentos de creación genuina. Pero la realidad nos ha demostrado que en el pin-ball los modelos americanos han abierto un camino que es preciso seguir necesariamente.



Un aspecto de la sección de control.

EVA FABRICA DE FAER

(ESTRELLA DE PLATA) ha tenido un éxito sin precedentes en todo el mundo

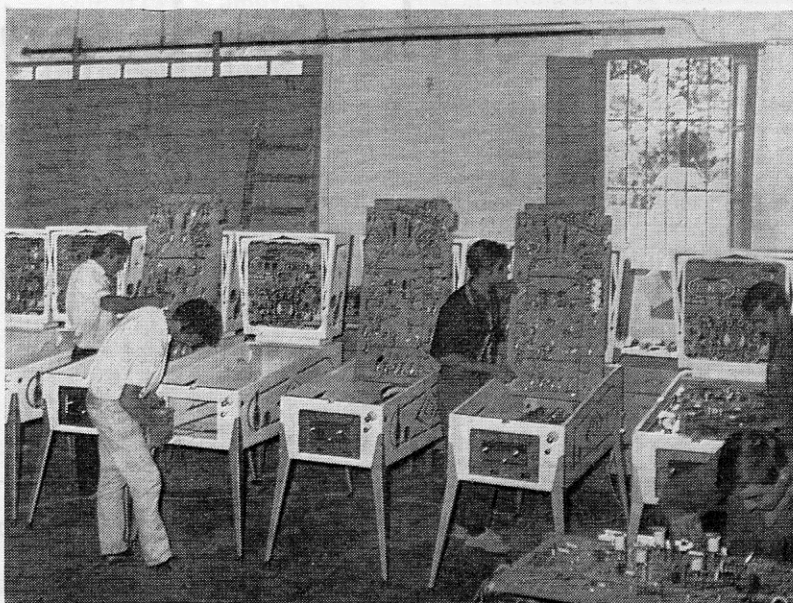


Sección de cableado.

Es indudablemente un criterio valeroso el que manifiesta el señor Martínez Pons. Valeroso al saber evolucionar sobre un criterio mantenido durante tanto tiempo. Pero ese mismo valor avala la sinceridad y acertada visión comercial que sabe virar a tiempo y tomar el camino certero.

—Sí; desde luego. El mercado hay que conquistarlo a base de calidad. Hay que centrar en este axioma los esfuerzos. Nuestro nuevo modelo SILVER STAR (Estrella de plata), que ha tenido un gran éxito en todo

Otro aspecto de la fábrica.



el mundo, imita el juego, la decoración y la parte mecánica del modelo americano. Pero sobre todo, y deseo volver a hacer hincapié en ello, nos hemos volcado en igualar la calidad.

—¿Podría usted ampliar algún aspecto de cómo llevan a cabo este propósito?

—Cuidamos esencialmente los controles de salida. Tenemos una serie de operarios que se responsabilizan en la comprobación de todos los elementos del modelo, además de la comprobación que cada operario hace de su trabajo personal en la parte que tiene asignada. Es decir, que hay un control previo de cada parte y una puesta a punto final.

(Sigue en la pág. 9)

NUEVA FABRICA DE FAER

LA CALIDAD ES FUNDAMENTAL



El señor Martínez Pons atiende una consulta de don Alberto Boniforti, ingeniero italiano que tiene a su cargo la dirección técnica.

(Viene de la pág. 7)

Su hermano, don Ricardo, puntualiza aún más:

—Hemos creado unos simuladores de mesa que comprueban todos los elementos. Un tamiz tan riguroso elimina cualquier error de fabricación o defectos de calidad en los materiales.

SILVER STAR

Hablamos seguidamente del nuevo modelo.

—Como ya dije antes—continúa don Florentino—, se trata de la reproducción de uno de los últimos modelos americanos. Es un tipo de máquina que hasta ahora no había aparecido en el mercado, ya que varía completamente el sistema de juego, porque el tablero es asi-

métrico; es decir, que la parte derecha es diferente a la izquierda. Por ello creemos que no puede haber fallo en cuanto al atractivo del juego.

—¿Qué otras innovaciones lleva el modelo?

—Las más importantes son: el mueble es decorado y pintado. Los carteles de la pantalla y el tablero van en inglés y creo que la decoración es perfecta. Aunque sea falsa modestia, en mi opinión hemos mejorado incluso al modelo americano en este último aspecto.

La pantalla del SILVER STAR, cuya vistosidad pueden comprobar los lectores en otra página de la revista, lleva cuatro contadores tipo americano (en lugar de los tres habituales) de visión directa; uno de ellos

es fijo y el resto movibles, por lo que el tanteo regulable es de 9.990 puntos. Hay que destacar también otro sistema de movimiento situado en la pantalla, lo que le presta un gran atractivo de juego. Se trata del llamado juego japonés acoplado a la misma y que consiste en una abertura donde hay un pequeño tablero lleno de clavos. En su parte baja hay tres orificios señalados con distinto tanteo. Cuando una bola da en una diana o pasándola por uno de los pasillos del tablero, sale una bolita que cae en uno de los orificios al azar, después de saltar por entre los clavos y puntúa diez, cien tantos, según el orificio en el que penetre.

Aparte de la asimetría del tablero, ya citada, otra particularidad muy interesante del SILVER STAR es que, realizando un circuito de tres dianas al tocar la última bola, se abren unas barreras que la devuelven al tirador, quien puede volver a utilizarla. De esta manera pueden recobrase hasta seis bolas.

Los sistemas para obtener partida son varios: por tanteo, por bonificación de bola mediante el sistema de barreras, por lotería, por avance progresivo de la diana central y por bonificación de fantasía del billar japonés de la pantalla, antes indicado.

LUCES INTERMITENTES

Es de resaltar que la máquina lleva luces intermitentes que

(Sigue en la pág. 11)

YE-YE CLUB



**¡HORAS Y HORAS DE
ALEGRE DISTRACCION!**

NOVEDADES

- Seleccionador de monedas. NATIONAL REJECTORS, que acepta indistintamente piezas de 1 y de 5 pesetas, adaptado a una nueva, atractiva y robusta puerta frontal.
- Dispositivo de anulación del sistema de pesetas en el propio monedero.
- Cajón metálico interior para las monedas.
- Nuevo sistema de marco con cristal incorporado, totalmente protegido, y de cómoda y original apertura.
- 12 pasillos en conexión con un multi-bumper con atractivo procedimiento para conseguir partida gratis.
- Originalísima animación frontal, en combinación con dianas, que consiguen la actuación de una simpática figura alegórica.
- Indicador de avances, con movimiento, con ascenso regulado a voluntad para la consecución de partidas gratis.



**5 búmpers alternativos
4 circuitos de Partida Gratis:
Tanteo
Avances
Pasillo iluminado
Lotería final**



RASGO

Los PIN-BALLS
"MARESA"
son rentables

Fabricado por

MARESA

Valderribas, 73 Madrid - 7
Tel. 251 38 06

NUEVA FABRICA DE FAER

PRODUCCION EN SERIE

(Viene de la pág. 9)

funcionan aun estando parada, lo que le presta un llamativo atractivo en cualquier local en que se exponga. Por último, añadiremos como detalle característico en FAER que la protección del tablero es de plástico.

LA NUEVA FABRICA

Se encuentra instalada en un edificio de reciente construcción y ocupa tres plantas. Al frente de la sección técnica se encuentra el ingeniero italiano don Alberto Boniforti, quien con los señores Martínez Pons nos acompaña en el recorrido.

La fábrica está organizada por el sistema de producción en serie simultánea. Es decir, hay cuatro secciones que trabajan al unísono en la preparación de la máquina, que llega ya prácticamente montada, a falta solamente de pequeños detalles, a la de ajuste, donde se le da la puesta a punto final.

En la sección A se realiza el cableado, parte eléctrica y soldadura del pin-ball.

La sección B es la encargada de la mecanización de los muebles: trampillas, monederos, patas, etc. Hay que destacar que en la antigua fábrica, FAER tenía ebanistas y carpinteros. Ahora los muebles llegan ya totalmente acabados e incluso decorados, a falta sólo de su mecanización.

La sección C es la encargada de la mecanización general del

tablero y la fuente de alimentación. En ella se instalan los contadores, que también vienen preparados de otros talleres, y el tablero de juego.

La sección D es la ya citada de ajuste, donde llegan todos los elementos preparados.

Además de estas secciones técnicas, en la primera planta se encuentran instaladas la Dirección, oficinas, departamento comercial (donde suele celebrarse la exposición de modelos acabados) y el equipo de control para conservación de modelos en la zona de Madrid.

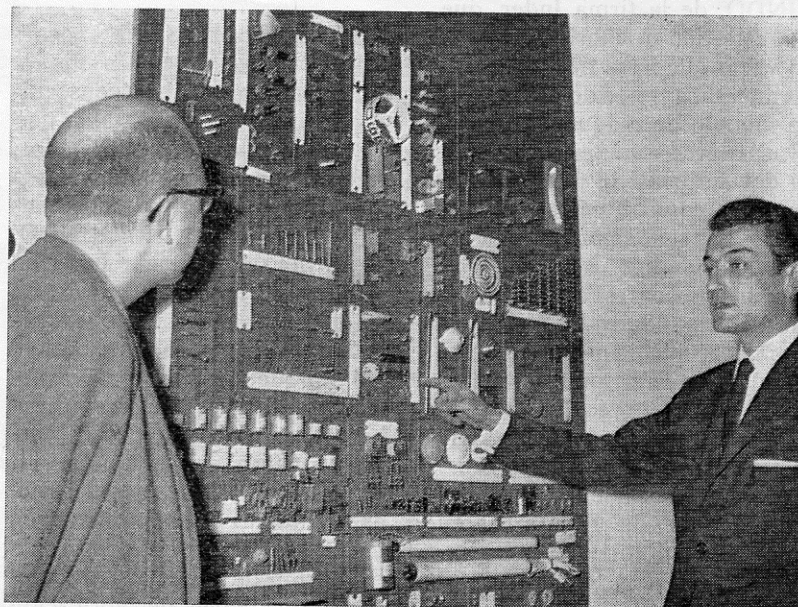
En el vestíbulo llama la atención un gran panel colocado en la pared donde se encuentran expuestas las piezas del pin-ball, todas ellas numeradas de acuerdo con una nomenclatura ex-

puesta en un catálogo que se entrega a los concesionarios. De esta manera resulta cómodo y sencillo localizar las piezas de repuesto.

EVOLUCION INCESANTE

Nuestra época, el momento que vivimos, exige no sólo una técnica depurada en progreso continuo, sino la acertada visión de saber adaptarse a dicha evolución. El estancamiento, el dormirse en los laureles como suele decirse llanamente, puede ser nocivo en el mundo económico. Y el automático no es una excepción. Para seguir en vanguardia hay que luchar y estar al día. Hoy hemos visto el ejemplo de FAER para demostrarlo.

Panel de exposición de todas las piezas de un pin-ball.

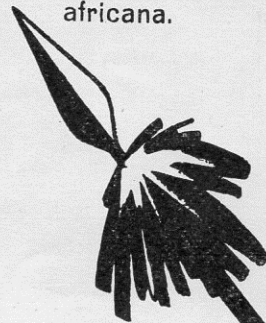


...y después del **KING BALL...**

NAIROBI

se presenta con:

Alegre atractivo de iluminación especial para siluetas de la fauna africana.



Cinco bumpers con original colocación en combinación con pasillos de entrada.

Tres grupos de pasillos para encender "ESPECIAL"

Dos agujeros marcadores de 100, 200 y 300 puntos.

Dos expulsores de banda que pueden marcar 10 puntos.

Sistema de lotería actualizado.

**LOS PIN-BALLS
"MARESA"
SON RENTABLES.**

NOVEDAD:

Perfecto funcionamiento con escaso voltaje.

Especiales y más modernos relés.

Tensión de trabajo más baja que asegura más larga vida.

MUY FACIL REGULACION DE TANTEO, LUCES Y "ESPECIALES"

MARESA

Fabricado por:

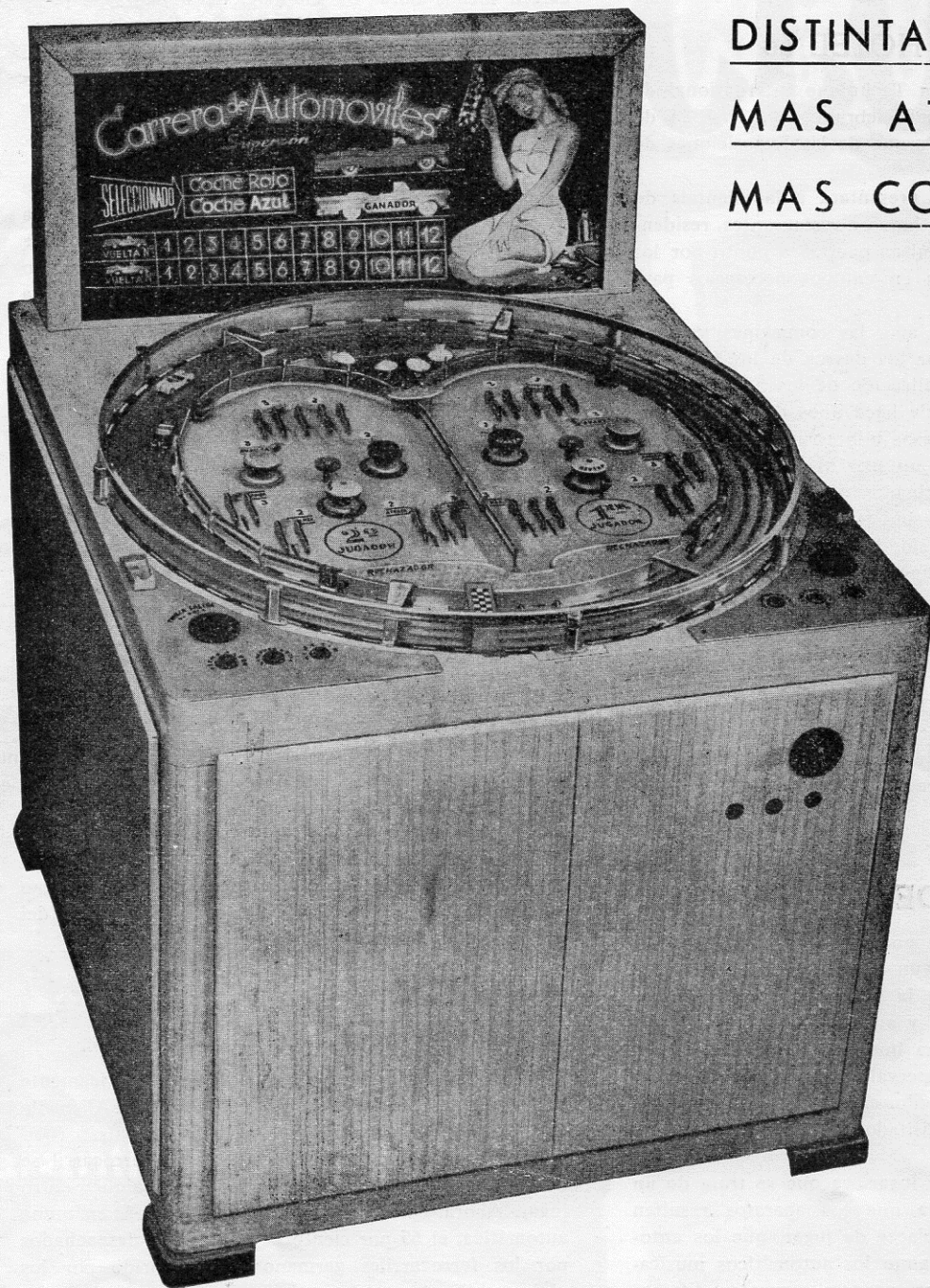
Valderribas, 73 - Madrid - 7•Tel. 251 38 06

Carreras de coches SUPERSON

DISTINTA A TODAS

MAS ATRACTIVA

MAS COMERCIAL



DETALLES E INFORMES

Billares QUEVEDO

Arapiles, 5

MADRID-15

MERCADO DEL AUTOMATICO

INFORMACION FACILITADA POR LOS FABRICANTES

PETACO

PIN-BALL: NEW CITY (último modelo)

| | |
|--------------------------|--------------|
| TOCADISCOS: RENNOTTE 100 | 60.000 Ptas. |
| " RENNOTTE 30 | 42.900 " |

FAER

| | |
|-------------------------------|----------|
| PIN-BALL: EL RELOJ | 33.500 " |
| " CAPRI | 35.500 " |
| " BOWLING | |
| " SILVER STAR (último modelo) | |

GEDASA - MARESA

PIN-BALL: KING-BALL
 " NAIROBI
 " YE-YE CLUB (último modelo)

| | |
|-----------------------------------------------------------------------------------|----------|
| TOCADISCOS: SINFONOLAS, MOD. EMBAJADOR 100 (100 selecciones; monedero de 2 ptas.) | 55.000 " |
| " SINFONOLAS, MOD. EMBAJADOR 100 (100 selecciones; monedero de 5 ptas.) | 56.500 " |

BILLARES QUEVEDO

| | |
|--------------------------------|----------|
| PIN-BALL: CARRERAS DE CABALLOS | 38.000 " |
| " CARRERAS DE COCHES SUPERSON | 38.000 " |
| " ROCK AND ROLL | 32.000 " |
| " LUNA PARK | 35.000 " |
| " MINY-TENIS | 10.000 " |

TALLERES AZCOYEN

MÁQUINAS DE VENTA:

| | |
|-------------|----------|
| VENTAMATIC | 7.500 " |
| BABYMATIC | 2.800 " |
| FOSFOMATIC | 3.500 " |
| VENT-TABACO | 9.000 " |
| NOVAMATIC | 21.000 " |

SELECCIONADORES DE MONEDAS PARA FABRICANTES DE PIN-BALL, TOCADISCOS Y

MÁQUINAS RECREATIVAS:

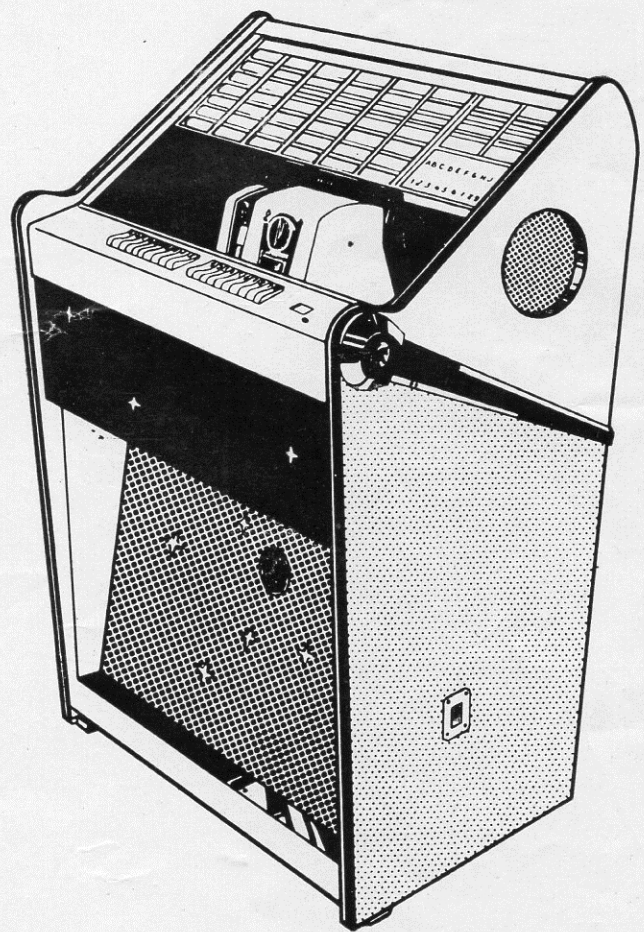
| | |
|----------------------------------------|-------|
| MODELO A, PARA MONEDAS DE 1 PTA. | 180 " |
| MODELO B, PARA MONEDAS DE 1 O 5 PTAS. | 260 " |
| MODELO C, PARA MONEDAS DE 1 O 25 PTAS. | 510 " |

INDER

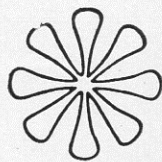
GALERÍA DE TIRO: KINDO
 " CLOWN (último modelo)

Sinfonola

Embajador 100 de



El único tocadiscos
automático español
con selector eléctrico



RASGO

GENERAL ESPAÑOLA DE AUTOMATICOS, S. A.

Valderribas, 73 - MADRID-7 - Tel. 251 58 07

NEW CITY



- 1.º Cuatro agujeros receptores de bolas, de lanzamiento automático al siguiente y recuperación final de la bola para su continuación en juego.
- 2.º Cuatro sumadores automáticos de puntuación, tanteando según el número de letras A K Q J iluminadas.
- 3.º Las series completas de cualquiera de las cartas A K Q J, encienden los especiales alternativamente en los agujeros para obtener partida.
- 4.º La escalera inferior del cuadro de cartas iluminada, enciende el especial "A".

NOVEDADES

- 1.º Lanzador de bolas de acero brillante de duración ilimitada.
- 2.º Cualquier precio para su partida desde 1 a 5 pesetas, sin modificación de los monederos.
- 3.º Posibilidad de juego con 5 ó 3 bolas modificándose automáticamente la facilidad de tanteo.
- 4.º Interesantísimo sistema patentado de agujeros receptores lanzadores de bolas.
- 5.º Adición automática de los valores acumulados en la tabla de cartas, cuando las bolas entran en los agujeros.

ES
UN
PRODUCTO
PETACO, S. A.
MADRID

PREGUNTE A SU
DISTRIBUIDOR
PARA UNA
DEMOSTRACION

Un original
Pin-Ball de
calidad excepcional